

22.3.2021

hankekehityksen aikana nämä alueiden muut käyttäjät tunnistetaan ja haastatellaan ja tutkitaan heidän kanssaan mahdollisuuksia vähentää tuulivoiman rakentamisesta johtuvia haittoja mm. maankäytöllisen keinojen avulla. Selvytyksen vuoksi todetaan kuitenkin, että tuulivoimahankkeiden mahdollinen toteutuminen ei tule estämään kaavoitettavien alueiden muuta rinnakkaista käyttöä kuten virkistyskäyttöä, marjastusta tai metsästystä.

Tämänhetkisen suunnitelman mukaan Metsähallitus ei tule itse rakentamaan tuulivoimapuistoja, vaan myy hankkeiden rakentamisoikeudet myöhemmin päätettävälle tuulivoimatoimijalle. Metsähallitus jää alueiden maanomistajaksi ja edunvalvojaksi valtionmaiden osalta.

Ehdotamme kaavoitusprosessille seuraavaa lähestymistapaa:

- Puolangan kunta käynnistää oikeusvaikutteisten osayleiskaavojen laatimisen maankäyttö- ja rakennuslain 44 §:n ja 77a §:n mukaan siten, että voimaloiden rakennusluvut voidaan myöntää yleiskaavojen perusteella.
- Metsähallitus esittää, että osayleiskaavat tulee laatimaan myöhemmin valittava kaavakonsultti, joka on joko AFRY Finland Oy, FCG Suunnittelu ja Tekniikka Oy tai Ramboll Finland Oy. Kunta hyväksyy kaavakonsultin omien sääntöjensä mukaisesti. Metsähallitus laatii kunnan kanssa kaavoitussopimuksen kilpailutettuaan kaavakonsultin.
- Metsähallitus laatii tuulivoimahankkeille osayleiskaavoitusprosessien rinnalla lakisäätöisen ympäristövaikutusten arviointimenettelyn, minkä tuloksia tullaan hyödyntämään osayleiskaavoituksissa.
- Metsähallitus vastaa kokonaisuudessaan osayleiskaavojen selvitysten ja suunnitelmien laadinnasta, kustannuksista, kuulutus- yms. kuluista sekä korvaa Puolangan kunnalle hankkeiden osayleiskaavoituksista aiheutuneet ohjaus-, kokous- ja kuulutuskulut erikseen laadittavan sopimuksen mukaisesti.

Lisätietoja asiasta antaa:

Olli-Matti Tervaniemi

Ympäristöasiantuntija, Metsähallitus

Puhelin: 040 1956 934

Sähköposti: olli-matti.tervaniemi@metsa.fi

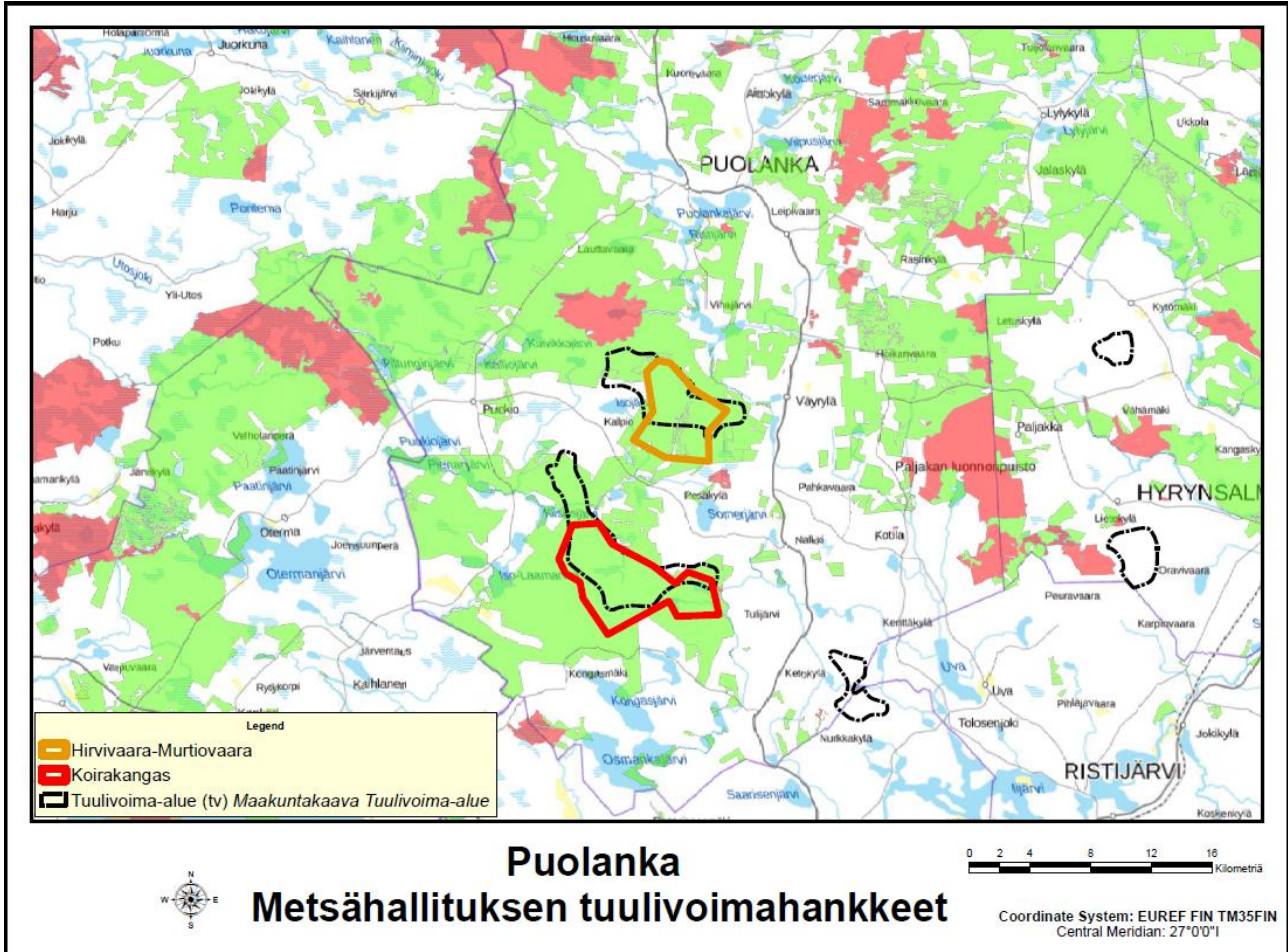
Ystävällisin terveisin,



Otto Swanljung

Tuulivoimapäällikkö, Metsähallitus

LIITE 1 Ehdotukset alueiden osayleiskaavojen alustaviksi rajauksiksi. Yleiskuva ja kuvat hankealueista.



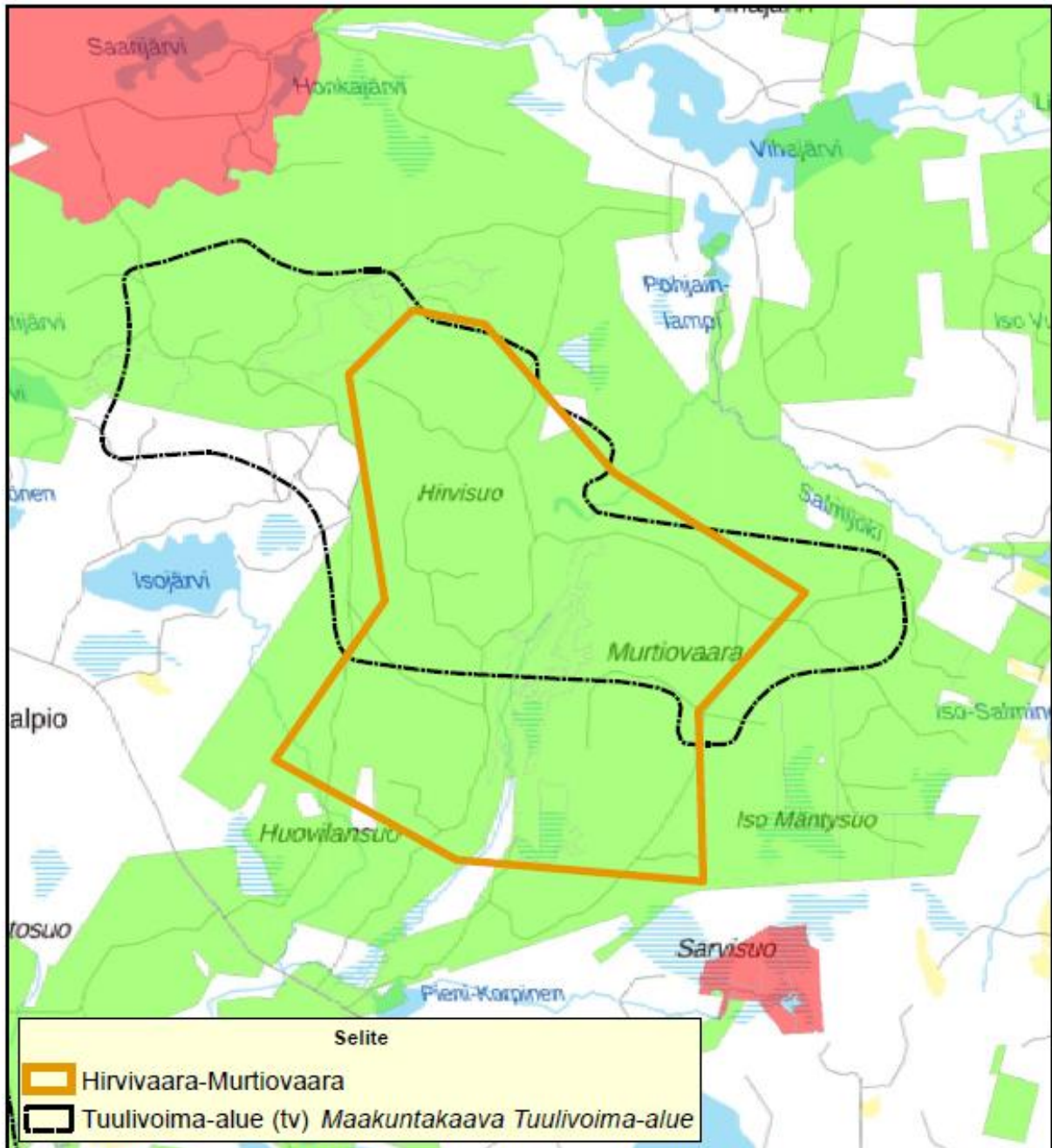
Koirakangas Metsähallituksen tuulivoimahanke



0 0,4 0,8 1,6 2,4 3,2
Kilometriä

Coordinate System: EUREF FIN TM35FIN
Central Meridian: 27°00'1

Hirvivaara-Murtiovaara Metsähallituksen tuulivoimahanke



0 0,4 0,8 1,6 2,4 3,2
Kilometriä

Coordinate System: EUREF FIN TM35FIN
Central Meridian: 27°00'1